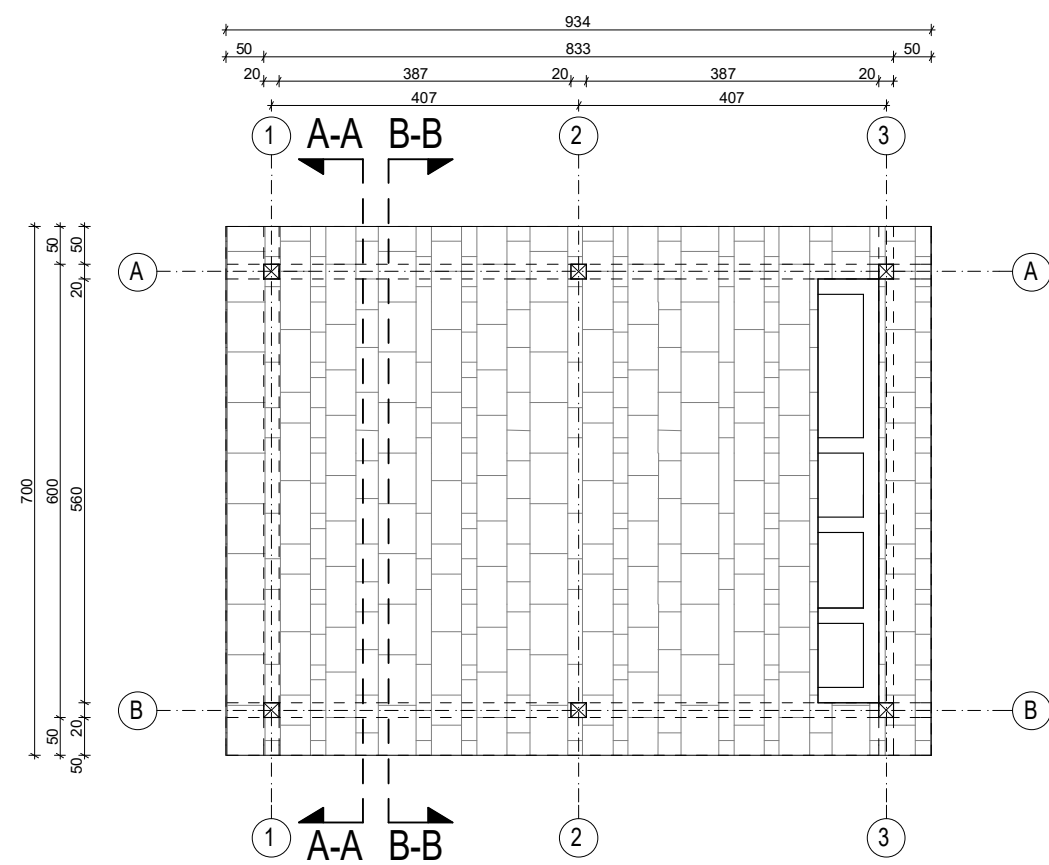
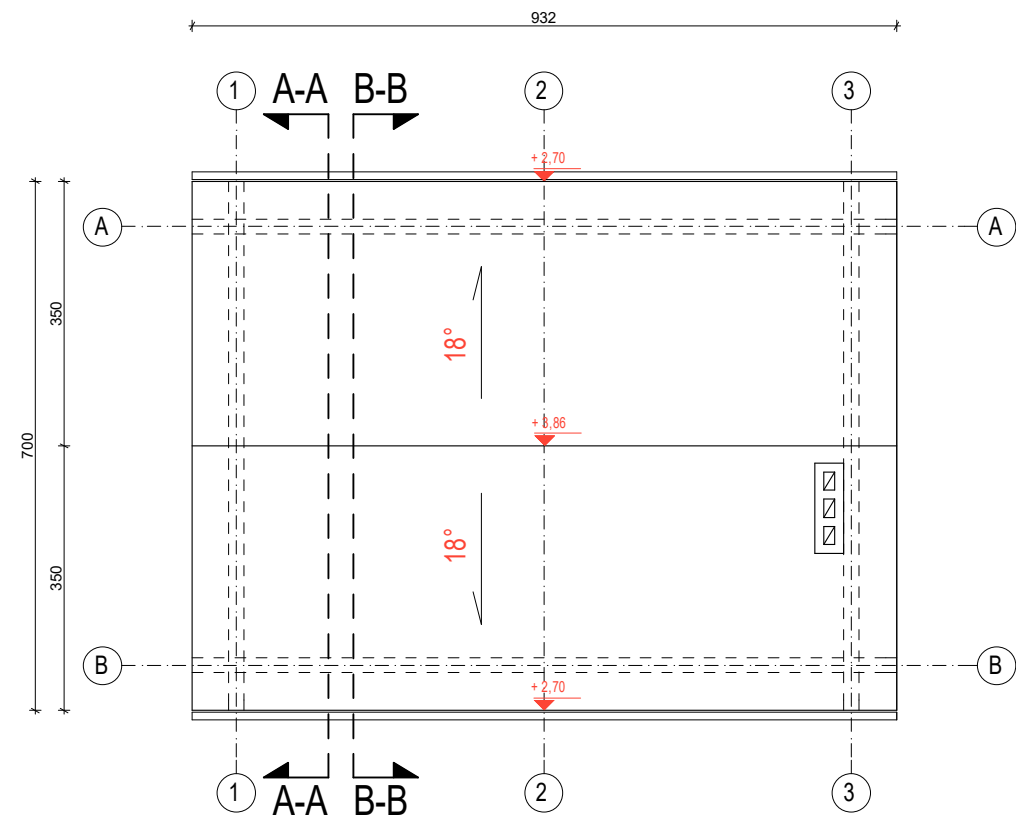


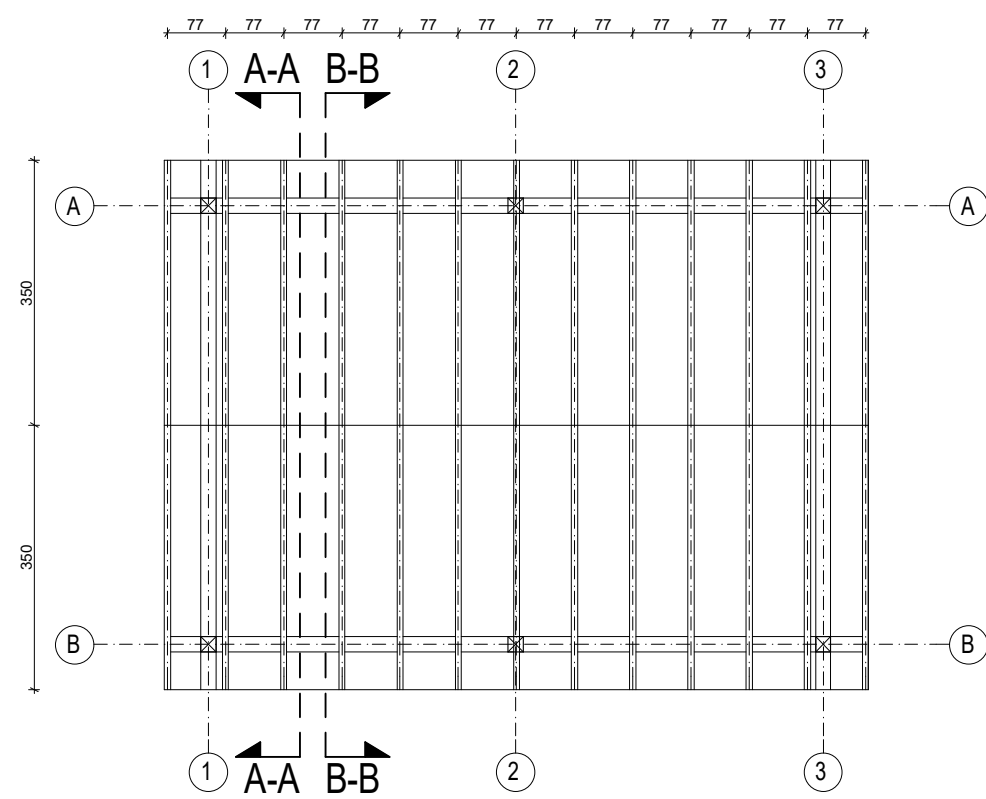
RZUT PARTERU



RZUT POŁACI DACHOWYCH



RZUT WIĘŻBY DACHOWEJ



WIATA

cz architektów Karolina Czech ul. Słoneczna 49, 38-340 Biecz, tel.: 514 516 459

NAZWA INWESTYCJI: Budowa wiaty, placu zabaw, elementów małej architektury a także miejsc parkingowych i chodników, w celu utworzenia miejsca rekreacji dla okolicznych mieszkańców.

ADRES INWESTYCJI: Numer obrębu ewidencyjnego: 120502_5.0001, Biecz Miasto Numery działek ewidencyjnych: 3154 Belna Dolna 97, gmina Biecz, powiat Gorlicki woj. Małopolskie.

INWESTOR: Koło Gospodyń i Gospodarzy Wiejskich w Bieczu ul. Belna Dona 97 38-340 Biecz

FAZA OPRACOWANIA: Projekt arch.bud. BRANŻA: Architektura SKALA: 1: 500

Rysunek: WIATA - RZUT PRZYZIEMIA, RZUT WIĘŻBY DACH., RZUT POŁACI DACH. DATA: styczeń 2022

Nr uprawnień specjalność Podpis Nr rys: architektura

Projektant: mgr inż. arch. Grzegorz Bajorek MPOIA/044/2018 spec.architektoniczna

Opracowanie: mgr inż. arch. Karolina Czech